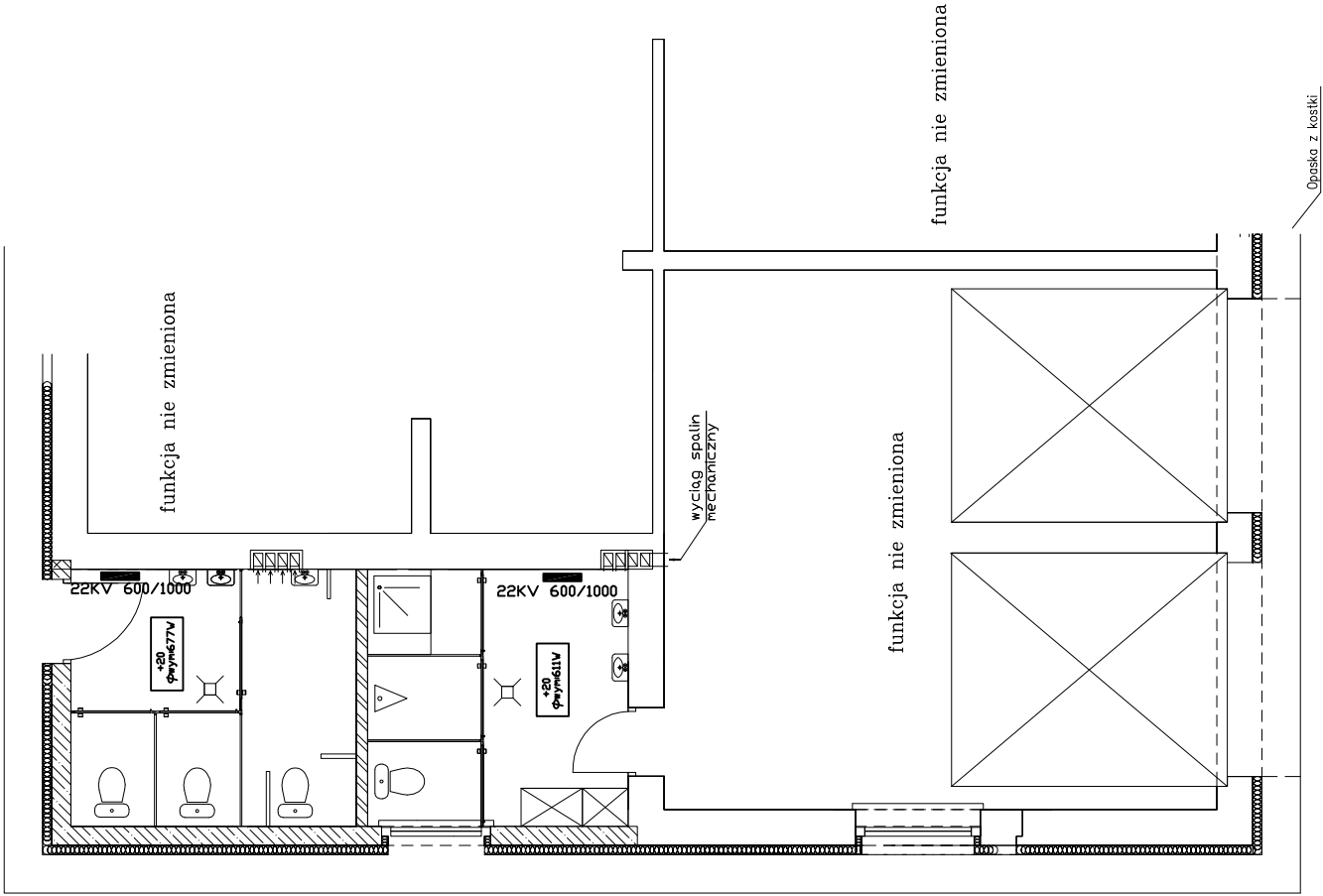


INSTALACJA

Centralnego ogrzewania

RZUT PRZYZIEMIA

1:50

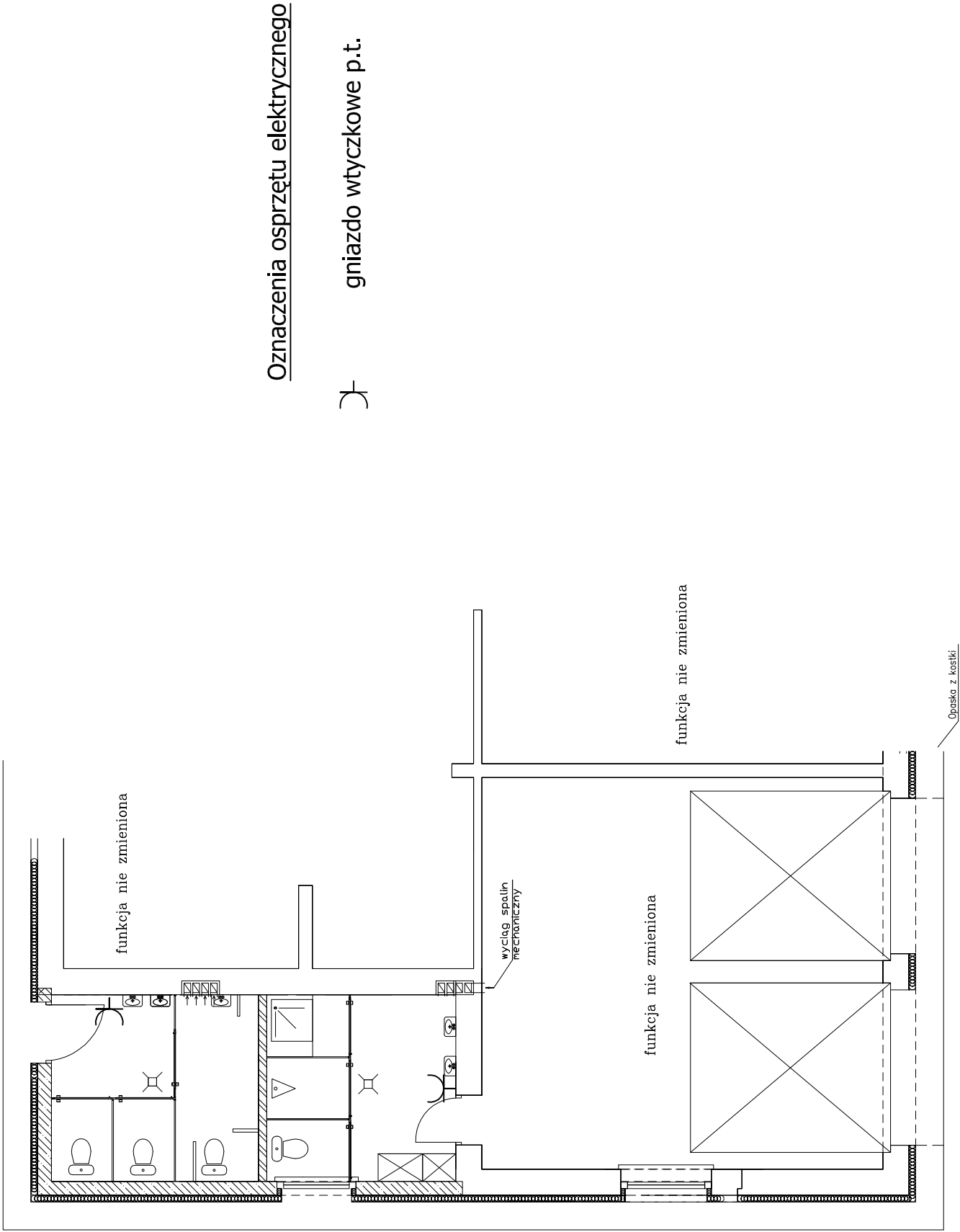


INSTALACJA Elektryczna

RZUT PRZYZIEMIA

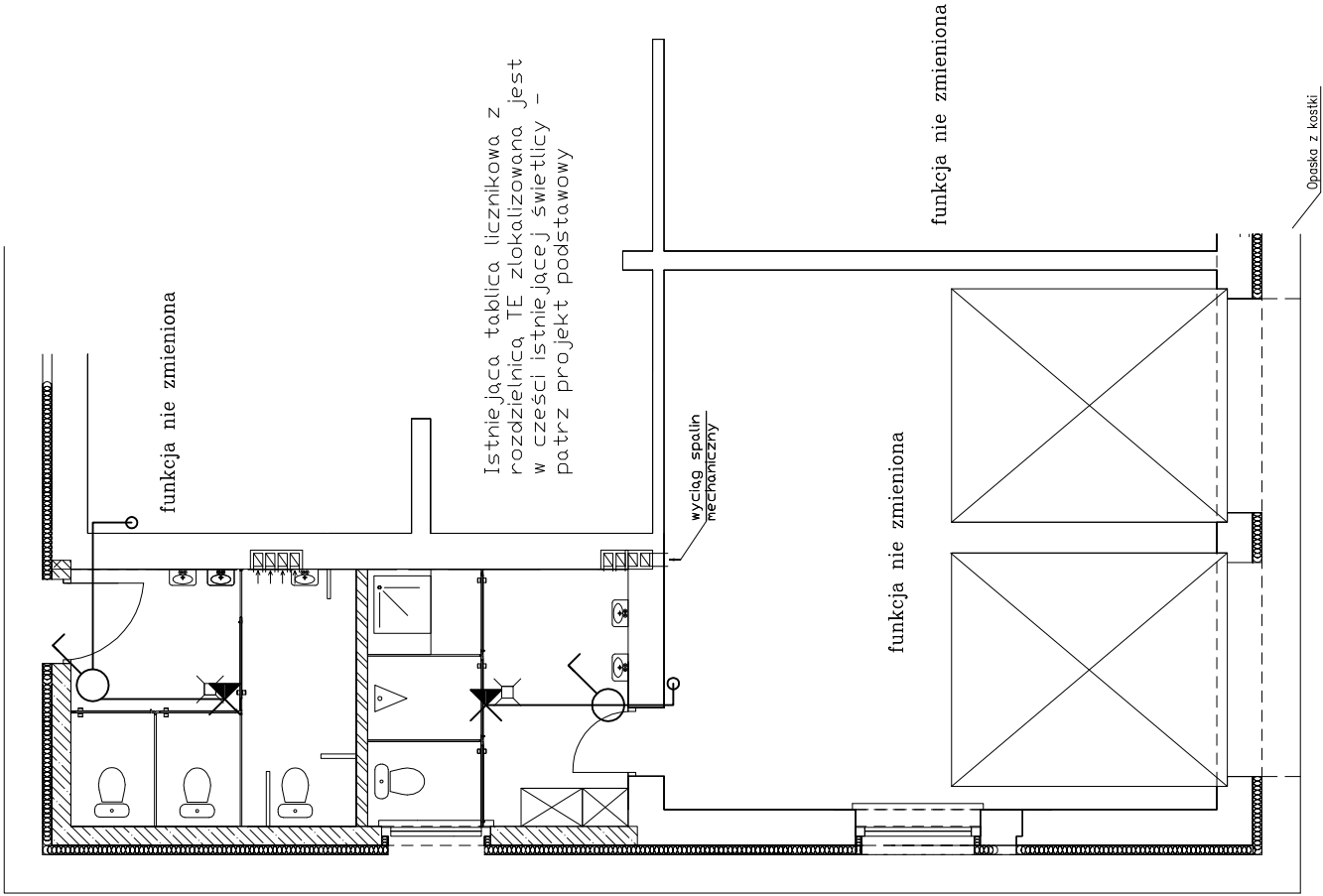
gniazdowa

1:50



Uwagi :

- 1.Instalację 230V i 400V wykonać przewodami typuYDYp 3x2,5 mm2 ułożonymi pod tynkiem.
  - 2.Schemai ideowy zasilania przedstawiono na rys.nr 3e.
- Ochrona od porażeń
- Szybkie samoczynne wyłączenie napięcia



Oznaczenia opraw oświetleniowych

✂ oprawa bryzgoszczelna łazienkowa

Oznaczenia osprzętu elektrycznego

⌚ łącznik p.t. 1-bieg.

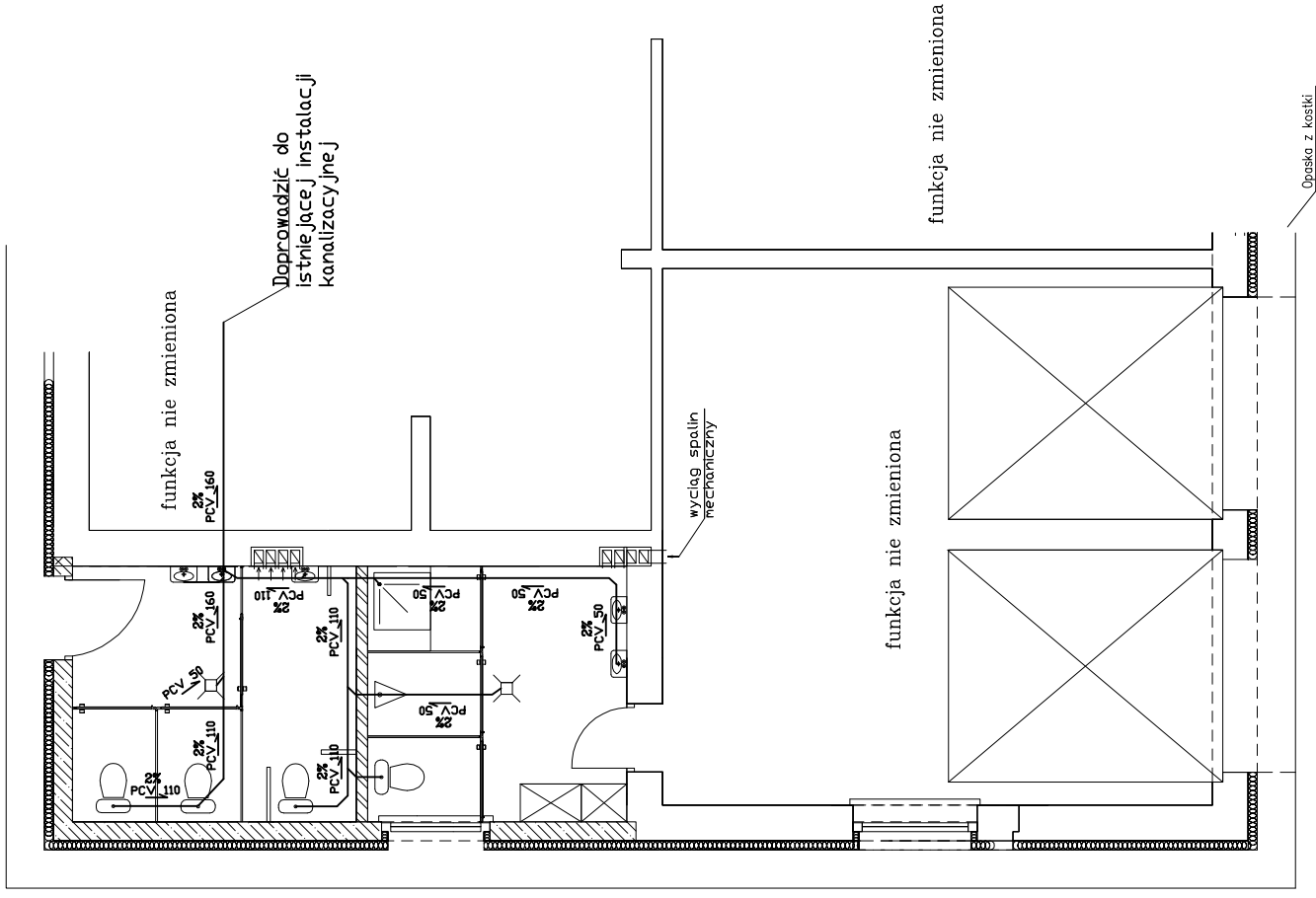
Uwagi :  
Instalację 230V i 400V wykonać przewodami  
typuYDYp 3x1,5 mm2 ułożonymi pod tynkiem.

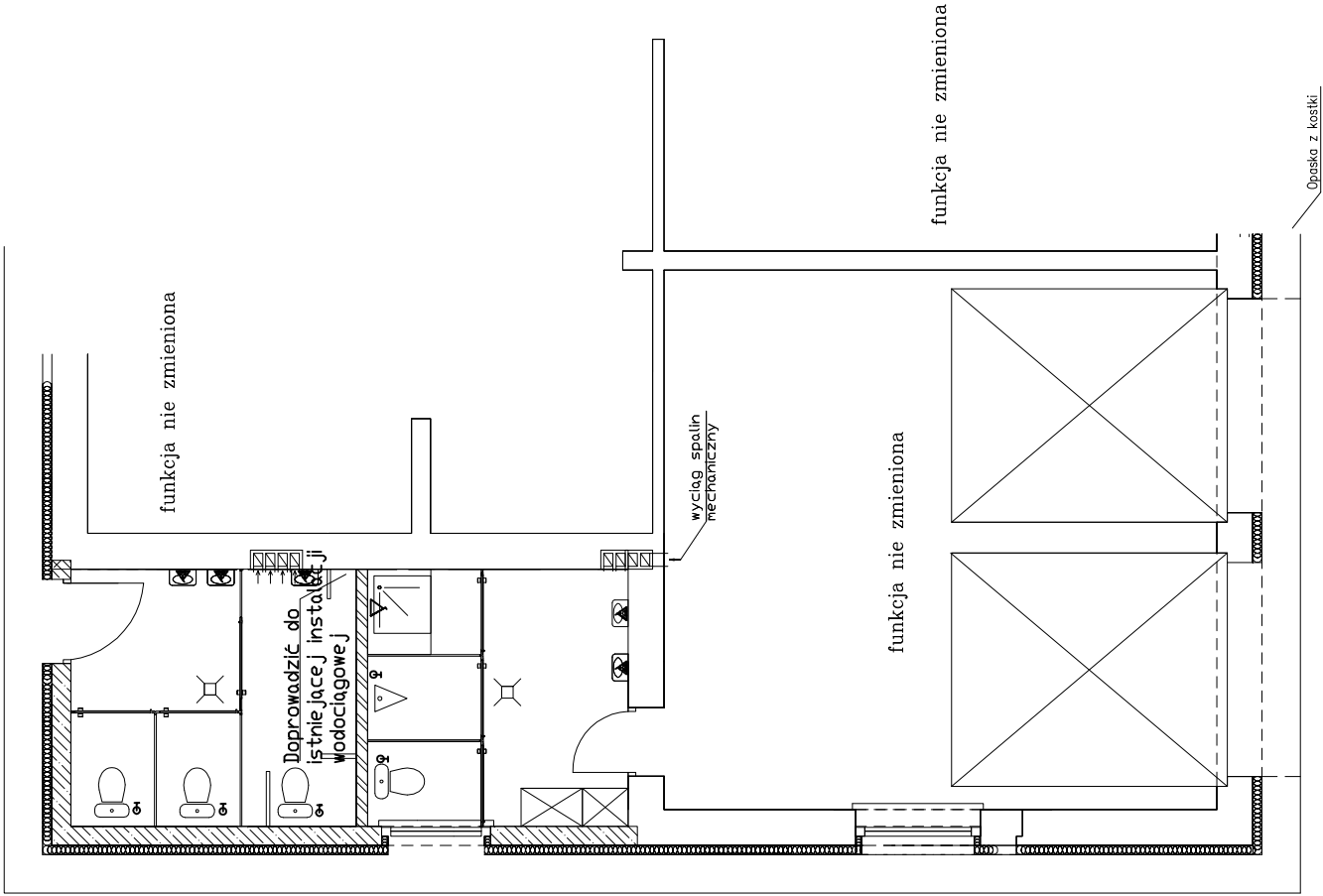
# INSTALACJA

# Kanalizacyjna

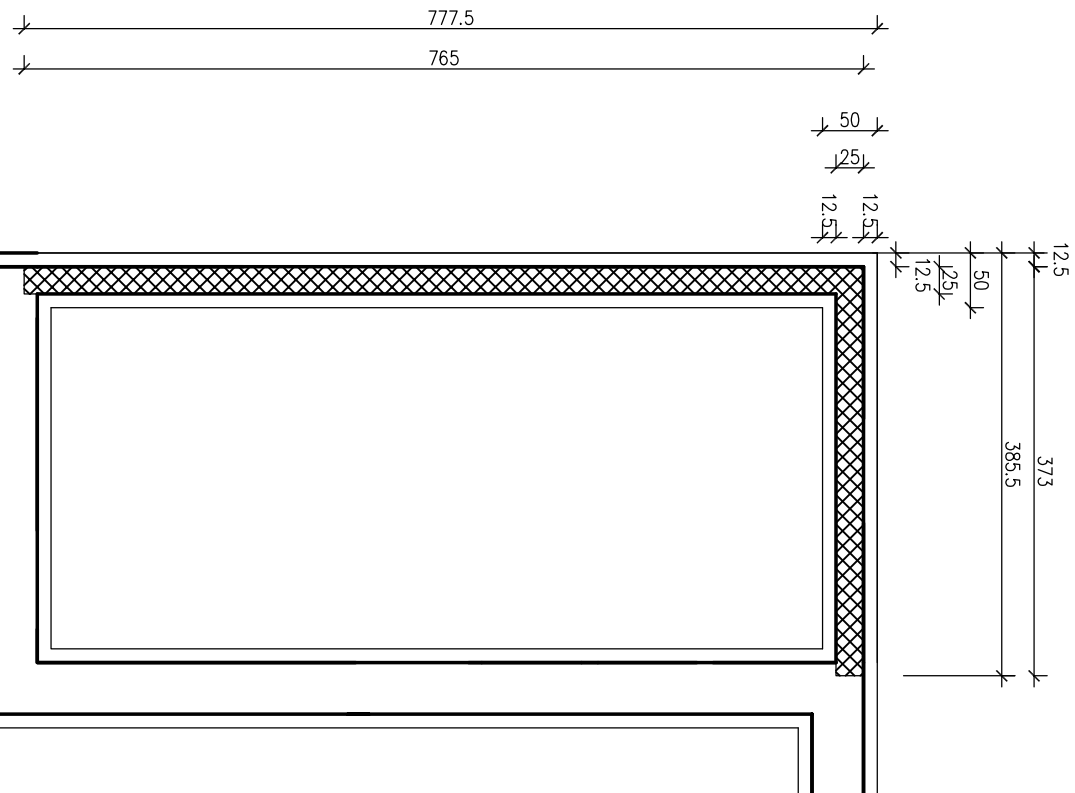
RZUT PRZYZIEMIA  
1:50

1:50





# RZUT FUNDAMENTÓW 1:50



LEGENDA:	
	FUNDAMENTY ISTNIEJĄCE
	FUNDAMENTY PROJEKTOWE
UWAGI:	
1. FUNDAMENTY NOKOPROJEKTOWANE PRZY FUNDAMENTACH ISTNIEJĄCYCH POSADOMIĆ NA RZEMIEJ RÓWNEJ POZIOMOM POSADOMIENIA FUNDAMENTÓW ISTNIEJĄCYCH 2. W RAZIE NASTĄPIENIA W POZIOME POSADOMIENIA GRUNTÓW NIENOSząCYCH NALEŻY JE WYBRAĆ I UBYTEK UZUPLENIĆ BETONEM B7.5	

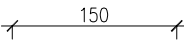
BETON:B15  
STAL:STOS , 34GS

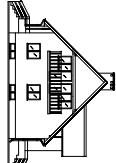
Opis / Temat	
Budynek świetlicy wiejskiej Z REMIZĄ STRAŻACKĄ	
Adres/Nr działki: Brzostowo - dz. nr 225 i 226	
Investor:	Gmina Miasteczko Kropiśskie 69-550 Miasteczko Kropiśskie, ul. Ogrodzkiego 16
Faza:	PROJEKT BUDOWLANO - WYKONAWCZY
Jednostka Projektowa:	
Przedsiębiorstwo Usług Inwestycyjnych Wólcz ul.WojPolskiego 5/4 tel./fax: 0-67-258-27-96 e-mail: convil@o2o.onet.pl	
Projekt: opracow.	tekst: Andrzej Szustka
Branża: Konstrukcja	
Projektanci:	Nr uprawnień
Projekt: mgr inż. Marcin Podsiadło	69-142/1673/32
Specjalist: mgr inż. Lubomir Mosicki	UAM/N/720/882/89
Tytuł rys. :	
Rzut fundamentów	
Data: 11.2009	Skala : 1:50
Nr rys. : 2	

## 1214

1121.5

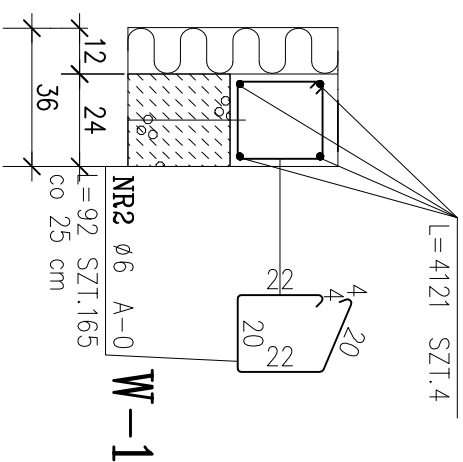
774



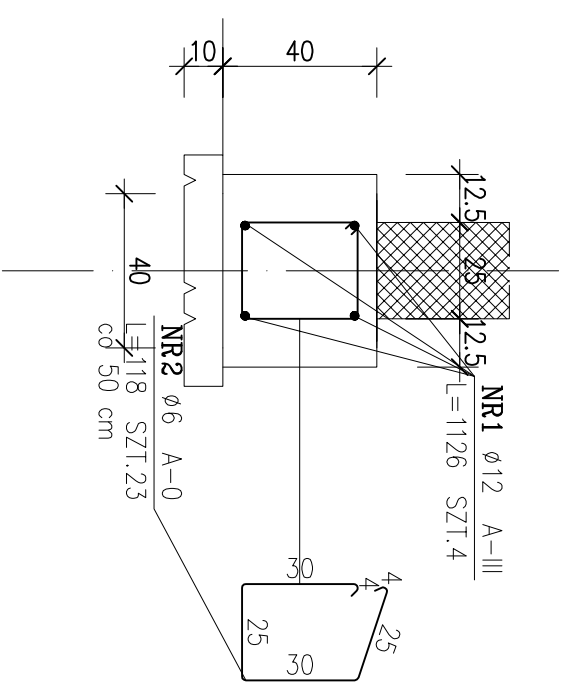
<b>Obiekt / Temat:</b> <u>Budynek świetlicy wiejskiej</u> <b>Z REMIZA SPRĄŻACKA</b>		
<b>Adres/Nr działki:</b> Proszyno – dr. nr 225 i 226		
<b>Inwestor:</b>  Gmina Miasteczko Krupaszka 89-350 Miasteczko Krp.; ul. Dębowskiego 16	<b>Faza:</b>  PROJEKT BUDOWLANO – WYKONAWCZY	
<b>Jednostka Projektowa:</b>  <div style="display: flex; align-items: center; justify-content: center;"> <div style="text-align: center;"> <b>convit</b>          Przedsiębiorstwo Usług Inwestycyjnych          tel./fax 0-67-258-27-96          e-mail: convit@convit.onet.pl       </div> <div style="margin: 0 20px;">  </div> <div style="text-align: center;"> <b>convit</b> </div> </div>		
<b>Projekt</b> techn. Andrzej Sobolewski		
<b>Branta:</b> architektura		
<b>Projektant:</b>  Projekt inż. Jacek Holcowski	Nr uprawnień  5193/61	Podpis
Sporządził: mgr inż. Andrzej Jurek 4/III/0300/24/79		
Tytuł rys.:  <div style="text-align: center;">Rzut dochu</div>		
Data: 11.2009r	Skala: 1:50	Nr rys.:  <div style="text-align: center;">4</div>
Zawartość arkusza: 1 arkusz, 1 rysunek, 1 rysunek dodatkowy. Zawartość arkusza: 1 arkusz, 1 rysunek, 1 rysunek dodatkowy. Polecenie wydawcy: Wykonać zgodnie ze załącz. technicznym		

SZCZEGÓŁY FUNDAMENTÓW 1:20  
WIENIEC W-1

Wieniec W-1, L=41,21m  
NR1  $\phi 12$  A-III W-1



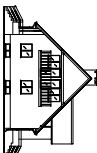
$B=40\text{cm}$  ,  $L=11,26\text{m}$



## ZESTAWIENIE STALI

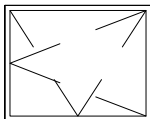
POZ.	NR PRZĘTA	RODZAJ STALI	DŁUGOŚĆ [cm]	LICZBA SZTUK	DŁUGOŚĆ ŁĄCZNA [m]					
					A-0			A-III		
					ø6			ø12		
B=40	1	ø12 A-III	1126	4				45,04		
	2	ø6 A-0	118	23	27,14					
W-1	1	ø12 A-III	4121	4				164,84		
	2	ø6 A-0	92	165	151,80					
DŁUGOŚĆ RAZEM			[m]				209,88			
MASA JEDNOSTKOWA			[kg/m]							
MASA	[kg]				0.222			0.888		
MASA OGÓŁEM	[kg]				39,72			186,37		
					226,09					
WYKONAĆ: x 1					226,09					

UWAGA : Wszystkie wymiary prętów podawane są w osiach prętów.

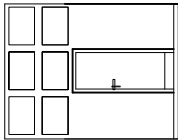
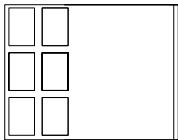
<b>Obiekt / Temat:</b> <u>Budynek świetlicy wiejskiej</u> <u>Z REMIZA STRAŻACKĄ</u>	
<b>Adres/Nr działki:</b> Brzostowo – dz. nr 225 i 226	
<b>Inwestor:</b>	Gmina Mosteczko Kojackie 89-350 Mosteczko Koj., ul. Dobrowskiego 16
<b>Faza:</b>	PROJEKT BUDOWLANO – WYKONAWCZY
<b>Jednostka Projektowa:</b> conyit Przedsiębiorstwo Usług Inwestycyjnych Młecz ul. Wojskowskiego 54 tel./fax: 0-67-258-21-96 e-mail: conyit@poczta.onet.pl	
<b>Główny projekt.</b>	inż. Jacek Holowski 513/61
<b>Branża:</b> Architektura i Urbanistyka	
<b>Projektant:</b>	Inz. uprawnien
<b>Projekt</b> opracował	mgr inż. Marcin Podsiadło GP-7342/679/92
<b>Sprawdził</b>	mgr inż. Lubomir Morskik UMN/N/7210/892/88
<b>Tytuł rys.:</b>	Szczegóły fundamentów, wieńce
<b>Data:</b>	11.2009r
<b>Skala:</b>	1:20
<b>Nr rys.:</b>	5
Projekt stanowi prawnie obowiązującą dokumentację projektową "B" etapu ITB Stwierdzenie możliwości wykonania przedsięwzięcia zgodnie z istniejącą infrastrukturą Projekt budowlany wykonany zgodnie z istniejącą infrastrukturą	





ZESTAWIENIE STOLARKI OKIENNEJ  
KOLOR BIAŁY

SYMBOL OKNA		142/80
SCHEMAT		
WYMIAR W ŚWIEŹLE OŚCIEŻA	S <sub>o</sub>	1420
	H <sub>o</sub>	800
WYMIAR W ŚWIEŹLE OŚCIEŻNICY	S <sub>z</sub>	1400
	H <sub>z</sub>	798
SZT.	PARTER	1
RAZEM		1

ZESTAWIENIE WROTA GARAŻOWE

SYMBOL		275/412	275/412
			
		WYMIAR OTWORU W MURZE	S <sub>o</sub> H <sub>o</sub>
			2750 4120
		WYMIAR W ŚWIEŹLE OŚCIEŻNICY	S <sub>z</sub> H <sub>z</sub>
SZT.	PARTER	1	1

ZESTAWIENIE STOLARKI DRZWIOWEJ

SYMBOL DRZWI		100/200	90/200
			
		WYMIAR OTWORU W MURZE	S <sub>o</sub> H <sub>o</sub>
			1000 2000
		WYMIAR W ŚWIEŹLE OŚCIEŻNICY	S <sub>z</sub> H <sub>z</sub>
SZT.	PARTER	1	1