

OBJAŚNIENIA:

- 1 KRAWĘŻNIK BETONOWY 30x15 cm, NA ŁAWIE Z BETONU B15 I PODSYPCE CEM.-PIASKOWEJ 1:4
- 2 SPOINY WYPEŁNIONE ZAPRAWĄ CEM.-PIASKOWĄ
- 3 KOSTKA BETONOWA SZARA GRUBOŚCI 8 cm NA PODSYPCE PIASKOWO-CEMENTOWEJ GRUB. 3 cm
- 3 PODBUDOWA Z KAMIENIA ŁAMANEGO 0/3/15 mm ZAGĘSZCZONA MECHANICZNIE - 15 cm GRUBOŚCI.
- 3 NAWIERZCHNIA ISTNIEJĄCA

UWAGA
STANOWISKA POSTOJOWE WYDZIELIĆ 1 RZĘDEM KOSTKI KOLOROWEJ

STAROSTWO POWIATOWE
W PILE
Al. Niepodległości 33/35

Obiekt / Temat:

Budynek świetlicy wiejskiej

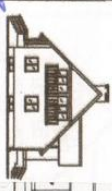
Adres/Nr działki: Brzostowo - dz. nr 225 i 226

Inwestor: Gmina Miasteczko Krojeckie
89-350 Miasteczko Kroj., ul. Dąbrowskiego 16

Faza: PROJEKT BUDOWLANO - WYKONAWCZY

Jednostka Projektowa:

convit
Przedsiębiorstwo Usług Inwestycyjnych
Wólcz ul. Woj. Polskiego 54
tel./fax. 0-67-258-27-96
e-mail: convit@poczta.onet.pl



C Projekt: tech. Andrzej Szachów
B Branża: Architektura
P Projektant: Nr uprawnień
Pr Projekt: inż. Józef Holowski 5113/61
Sp Sporządził: inż. Andrzej Tyszecki 41718/8300/24/79

Podpis	
Pr Projektant	inż. Józef Holowski
Sp Sporządził	inż. Andrzej Tyszecki

Tytuł rys.:

Przekrój - parking i jezdnia

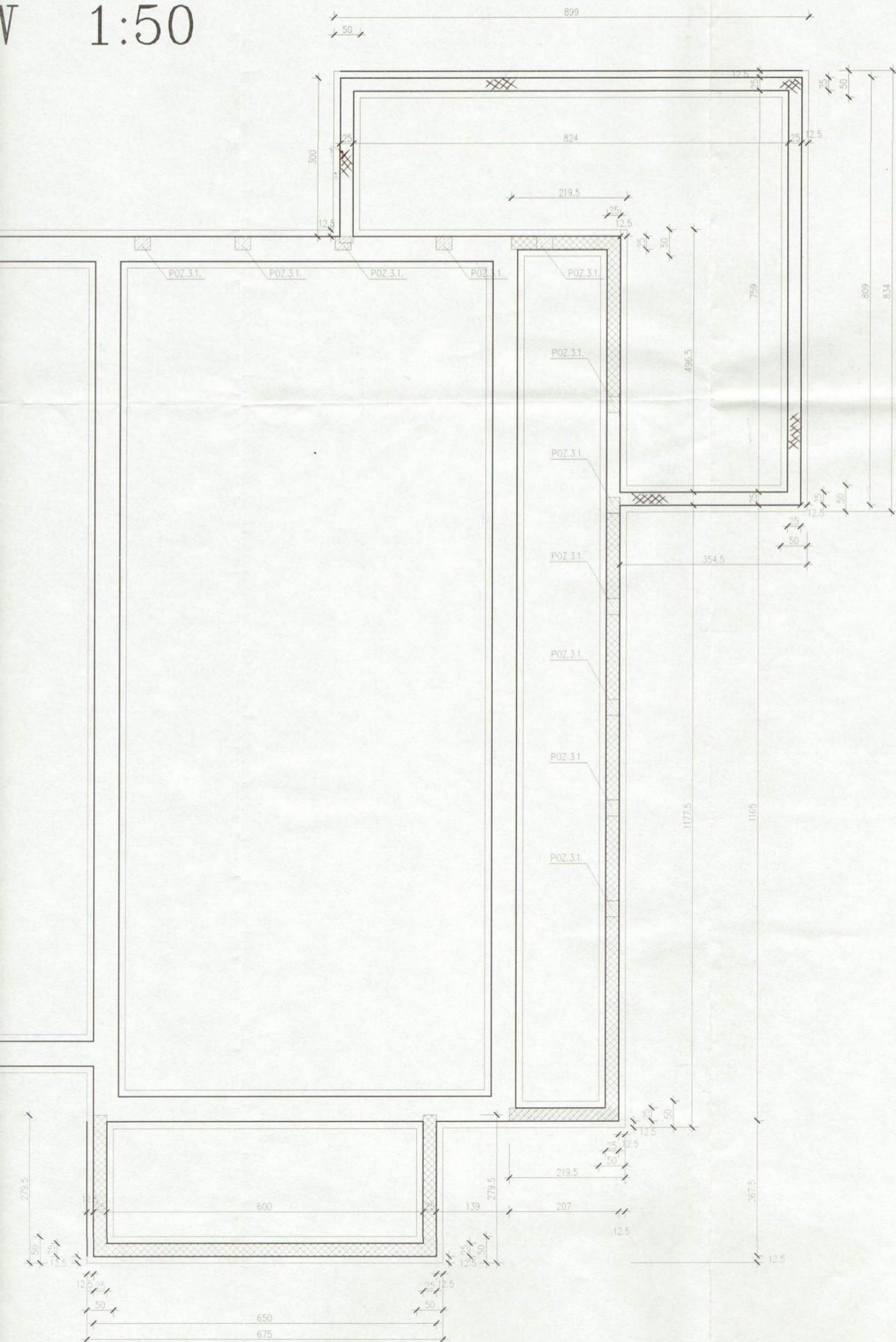
Data: 03.2009r Skala: 1:50 Nr rys.: 12

Projekt chroniony prawem autorskim.
Stosowane symbole i symbole geometryczne w całości zgodne z normą ISO 108

Budynek świetlicy wiejskiej

Inwestor:	Gmina Miasteczko Krajeńskie
-----------	-----------------------------

W 1:50



LEGENDA:



UWAGI:

1. FUNDAMENTY NOWOPROJEKTOWANE
2. W RAZIE NATRAFIENIA NA GRUNTÓW NIENOŚNYCH I LUBRYK UZUPEŁNIĆ

BETON:B15
STAL:STOS

Obiekt / Temat:

Budynek

Adres/Nr działki: Brzostka

Inwestor:

Faza: PROJEKT

Jednostka Projektowa

Przedsiębiorstwo Us
Wolcz ul. Woj
tel./fax. 0-67
e-mail: convit

Projekt, opracow. tech. Andrzej Szach

Branża: Konstrukcja

Projektanci:

Projekt. mgr inż. Marjan Pod

Sprawdz. mgr inż. Lubomir Ma

Tytuł rys. :




Rzut

Data:





03.2009r

Projekt chroniony
Stosowane materiały posiadają powierzone
Prace budowlane wykonawca: 300

ZESTAWIENIE STOLARKI OKIENNEJ KOLOR BIAŁY

SYMBOL OKNA	142/157	110/120	160/150
SCHEMAT			
WYMIAR W ŚWIECLE S _o	1420	1100	1600
OŚCIEŻA H _o	1570	1200	1500
WYMIAR W ŚWIECLE S _z	1400	1080	1580
OŚCIEŻNICY H _z	1550	1180	1480
SZT.	2	2	13
PRZYZIEMIĘ			
RAZEM	15		

ZESTAWIENIE STOLARKI DRZWIOWEJ

SYMBOL DRZWI	100L/200	90/200	160/200	160/200 oł.
SCHEMAT				
WYMIAR OTWORU S _o	1000	900	1600	1800
W MURZE H _o	2000	2000	2000	2000
WYMIAR W ŚWIECLE S _z				
OŚCIEŻNICY H _z				
SZT.	1	3	2	1
PARTIER				

Obiekt / Temat:

Budynek świetlicy wiejskiej

Adres/Nr działki: Brzostowo - dt. nr 225 i 226

Inwestor: Gmina Miasteczko Krupade 89-350 Miasteczko Krup. ul. Ogólnego 15

Faza: PROJEKT BUDOWLANO - WYKONAWCZY

Jednostka Projektowa:

Przedsiębiorstwo Budowlano-Inwestycyjne

Wielka ul. Wyp. Północna 54

tel./fax. 0-67-258-27-96

e-mail: convit@poczta.onet.pl

Projekt: tekst. Andrzej Szczęcha

Brandas: Architektura

Projekt: inż. Andrzej Szczęcha

Sprowadzany inż. Andrzej Szczęcha

Tytuł rys.:

Zestawienie stolarki budowlanej

Data: 03.2009r

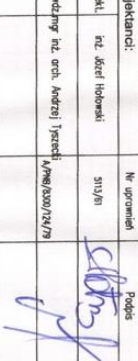
Skala: 1:50

Nr rys.: 8

STAROSTWO POWIATOWE
W PILE
AL. Niepodległości 33/35



CONVIT

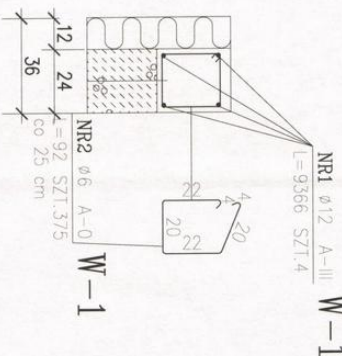
Podpis: 

Strona 1 z 1. Projekt budowlany. Skala: 1:50. Nr rys.: 8. Data: 03.2009r.

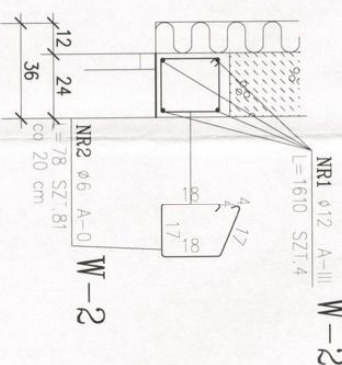
SZCZEGÓŁY FUNDAMENTÓW 1:20

WIENIEC W-1 i W-2

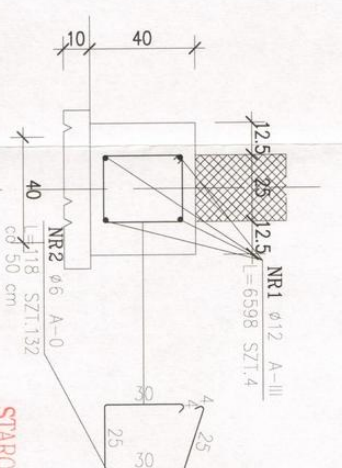
Wieniec W-1, L=93,66m



Wieniec W-2, L=16,10m



B=40cm , L=65,98m



ZESTAWIENIE STALI

POZ.	NR PRZTA	RODZAJ STALI	DŁUGOŚĆ [cm]	LICZBA SZTUK	DŁUGOŚĆ ŁĄCZNA [m]	
					A-0	A-III
B=40	1	Ø12 A-III	6598	4		
	2	Ø6 A-0	118	132	155,76	
W-1	1	Ø12 A-III	9366	4		
	2	Ø6 A-0	92	375	345	
W-2	1	Ø12 A-III	1610	4		
	2	Ø6 A-0	78	81	63,18	
DŁUGOŚĆ RAZEM [m]					563,94	
MASA JEDNOSTKOWA [kg/m]					0,222	
MASA [kg]					125,19	
MASA OGÓŁEM [kg]					749,42	
WYKONAĆ: x 1					749,42	

UWAGA : Wszystkie wymiary prętów podawane są w osiach prętów.

Budynek świetlicy wiejskiej

Adres/Nr działki: Brostowo - dz. nr 225 i 226

Inwestor: Gm. Miasteczko Koźmińskie 69-350 Miasteczko Koźmińskie, ul. Dąbrowskiego 15

Faza: PROJEKT BUDOWLANO - WYKONAWCZY

Jednostka Projektowa:

Przedsiębiorstwo Usług Inwestycyjnych

Wolcz ul. Wolj Polskiego 54

tel./fax. 0-67-258-27-96

e-mail: convit@poczta.onet.pl

Projekt: techn. Andrzej Szach

Bransz: Konstrukcja

Projektant: mgr inż. Marcin Podsiadło

Sprowadz: mgr inż. Łukasz Mioduski

Wymiar: UWN/1720/90/20

Tytuł rys.: Szczegóły fundamentów, wieńce

Data: 01.2009

Skala: 1:50

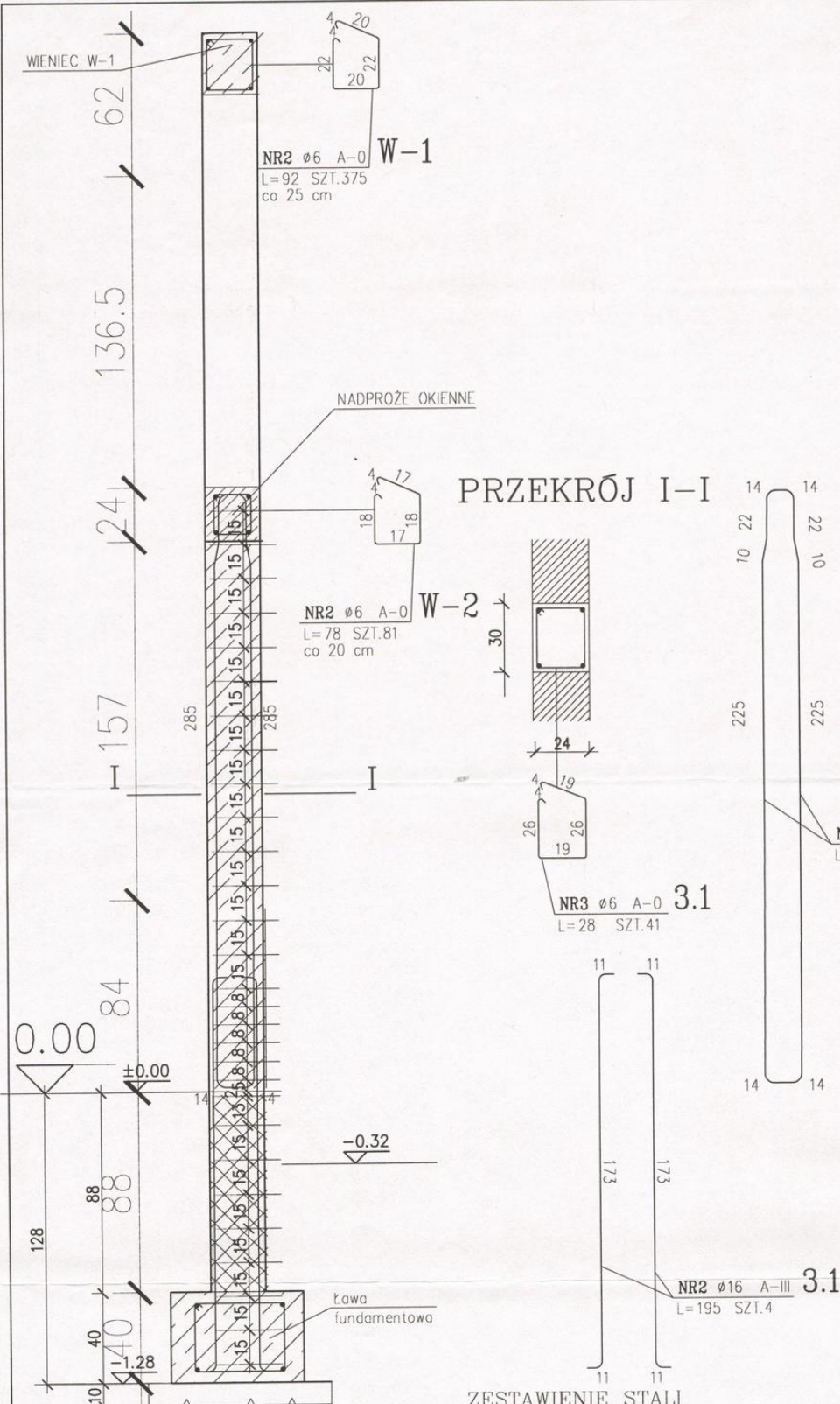
Nr rys.: 6

STAROSTWO POWIATOWE
w PILE
AL. Niepodległości 33/35

POZ.3.1.

1:20 szt.11

PRZEKRÓJ I-I



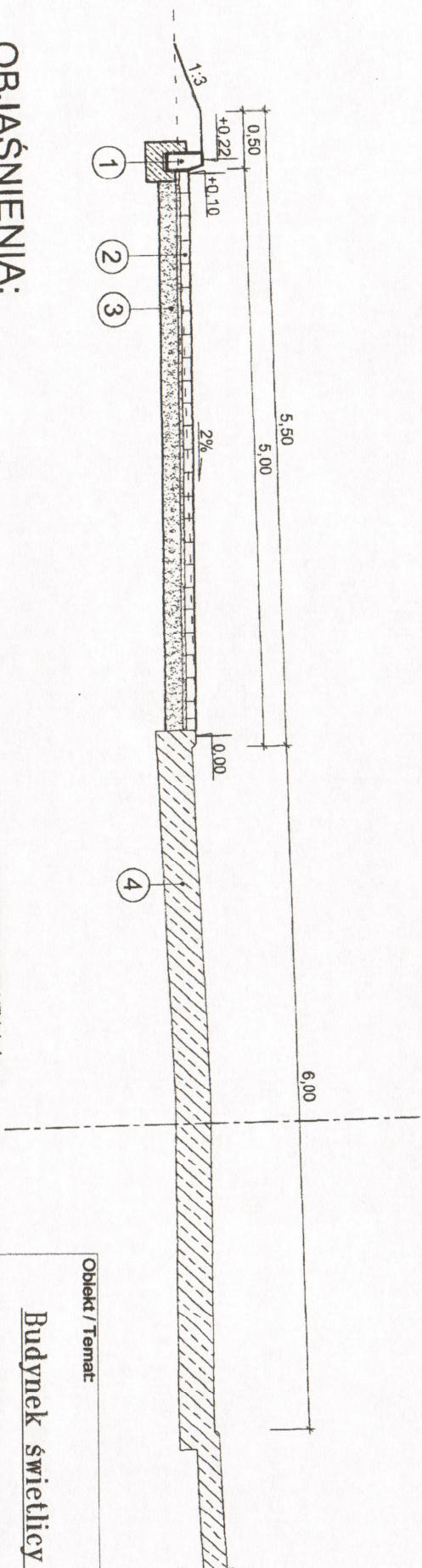
ZESTAWIENIE STALI

POZ.	NR PRĘTA	RODZAJ STALI	DŁUGOŚĆ [cm]	LICZBA SZTUK	DŁUGOŚĆ ŁĄCZNA [m]	
					A-0	A-III
					Ø6	Ø16
3.1	1	Ø16 A-III	284	4		11,36
	2	Ø16 A-III	195	4		7.8
	3	Ø6 A-0	28	41	11,48	
DŁUGOŚĆ RAZEM [m]					11,48	19,16
MASA JEDNOSTKOWA [kg/m]					0,222	1,578
MASA [kg]					2,55	30,23
MASA OCÓŁEM [kg]					32,78	
WYKONAĆ: x 11					360,58	

UWAGA : Wszystkie wymiary prętów podawane są w osiach prętów.

Obiekt / Temat:		
Budynek świetlicy wiejskiej		
Adres/Nr działki: Brzostowa - dz. nr 225 i 226		
Inwestor: Gmina Miasteczko Krojeckie 89-350 Miasteczko Kraj.; ul. Dobrowskiego 16		
Faza: PROJEKT BUDOWLANO - WYKONAWCZY		
Jednostka Projektowa:		
<div> <div>convit</div> <div>Przedsiębiorstwo Usług Inwestycyjnych</div> <div>Wólczy ul. Woj. Polskiego 54</div> <div>tel./fax. 0-67-258-27-96</div> <div>e-mail: convit@poczta.onet.pl</div> </div> <div> </div>		
Projekt, opracow.	tech. Andrzej Szachów	
Branża: Konstrukcje		
Projektanci:	Nr uprawnień	Podpis
Projekt: mgr inż. Marian Podsiadło	GP-7342/1679/92	
Sprawdz: mgr inż. Lubomir Moskalić	UAM/N/7210/892/98	
Tytuł rys.:		
Poz. 3.1 i wieńiec W-2		
Data: 03.2009r	Skala: 1:20	Nr rys.: 7
<small>Projekt stworzony programem AutoCAD Skasowane materiały posiadają numerację i nie są rozpowszechniane Prace budowlane wykonuje zgodnie ze sztuką budowlaną</small>		

STAROSTWO POWIATOWE
w PILE
Al. Niepodległości 33/35



OBJAŚNIENIA:

- 1 KRAWEŹNIK BETONOWY 30x15 cm, NA ŁAWIE Z BETONU B15 I PODSYPCE CEM.-PIASKOWEJ 1:4
- 2 SPOINY WYPEŁNIONE ZAPRAWĄ CEM.-PIASKOWĄ
- 3 KOSTKA BETONOWA SZARA GRUBOŚCI 8 cm NA PODSYPCE PIASKOWO-CEMENTOWEJ GRUB. 3 cm
- 3 PODBUDOWA Z KAMIENIA ŁAMANEGO 0/3/1,5 mm ZAGĘSZCZONA MECHANICZNIE - 15 cm GRUBOŚCI.
- 3 NAWIERZCHNIA ISTNIEJĄCA

UWAGA

STANOWISKA POSTOJOWE WYDZIELIĆ 1 RZĘDEM KOSTKI KOLOROWEJ

STAROSTWO POWIATOWE
w PILE
Al. Niepodległości 33/35

Obiekt / Temat:

Budynek świetlicy wiejskiej

Adres/Nr działki: Brzostowo - dz. nr 225 i 226

Inwestor: Gmina Miasteczko Krojeckie
89-350 Miasteczko Kroj.; ul. Dąbrowskiego 16

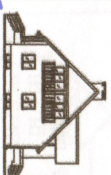
Faza: PROJEKT BUDOWLANO - WYKONAWCZY

Jednostka Projektowa:

convit

Przedsiębiorstwo Usług Inwestycyjnych
Wólcz ul. Woj. Polskiego 54
tel./fax. 0-67-258-27-96

e-mail: convit@poczta.onet.pl



convit

C Projekt: tech. Andrzej Szachów

B Branża: Architektura

Probie

P Projektant: Nr uprawnień

Pr Projekt: inż. Józef Holowski

Sp Sprawdzający inż. arch. Andrzej Tyszecki

Sp Sprawdzający inż. arch. Andrzej Tyszecki

Tytuł rys.:

Przekroj - parking i jezdnia

Data: 03.2009r

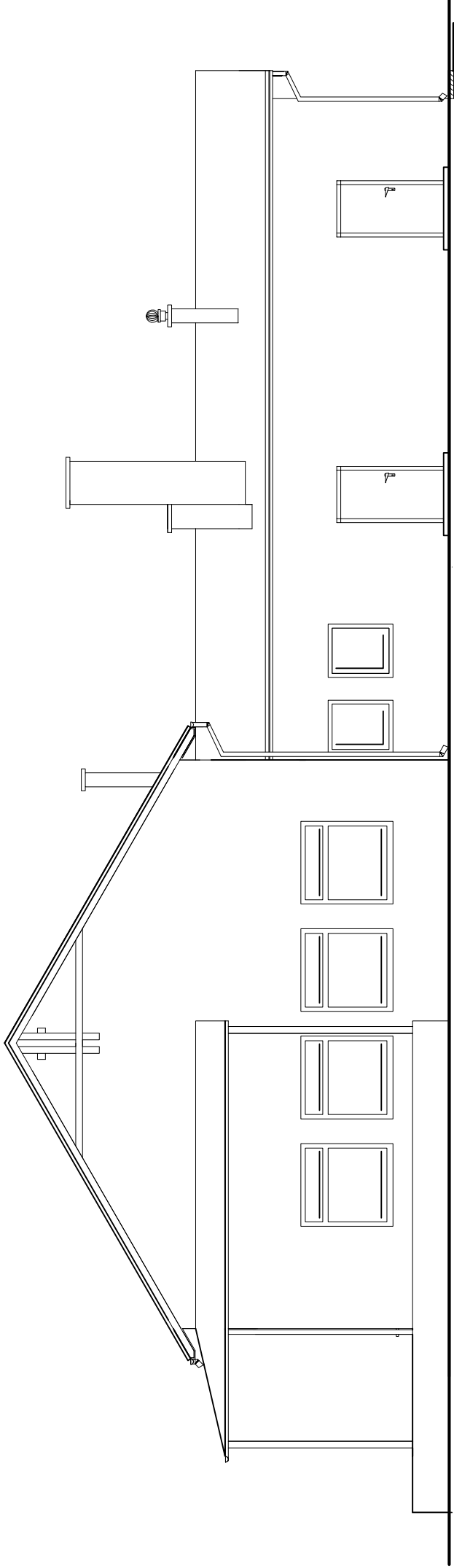
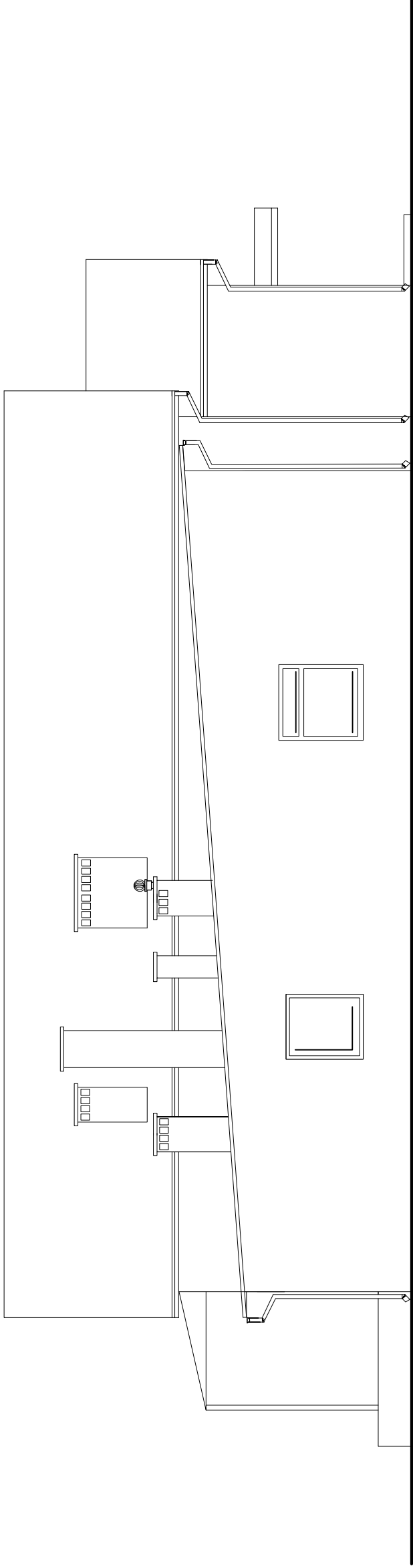
Skala: 1:50

Nr rys.:

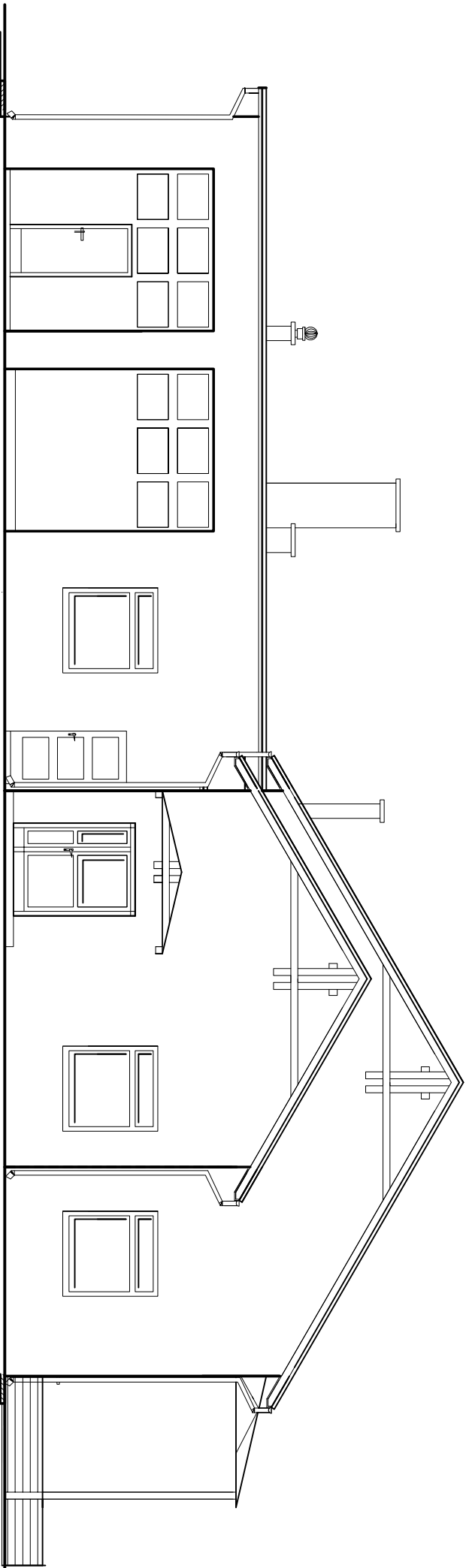
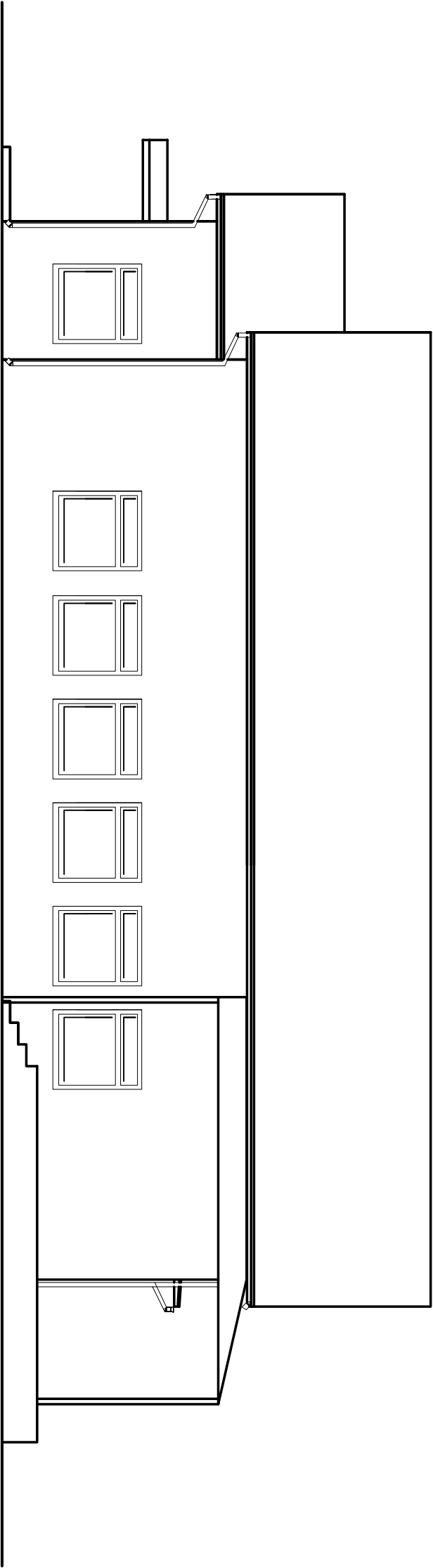
Projekt wykonany przez autorów.

12

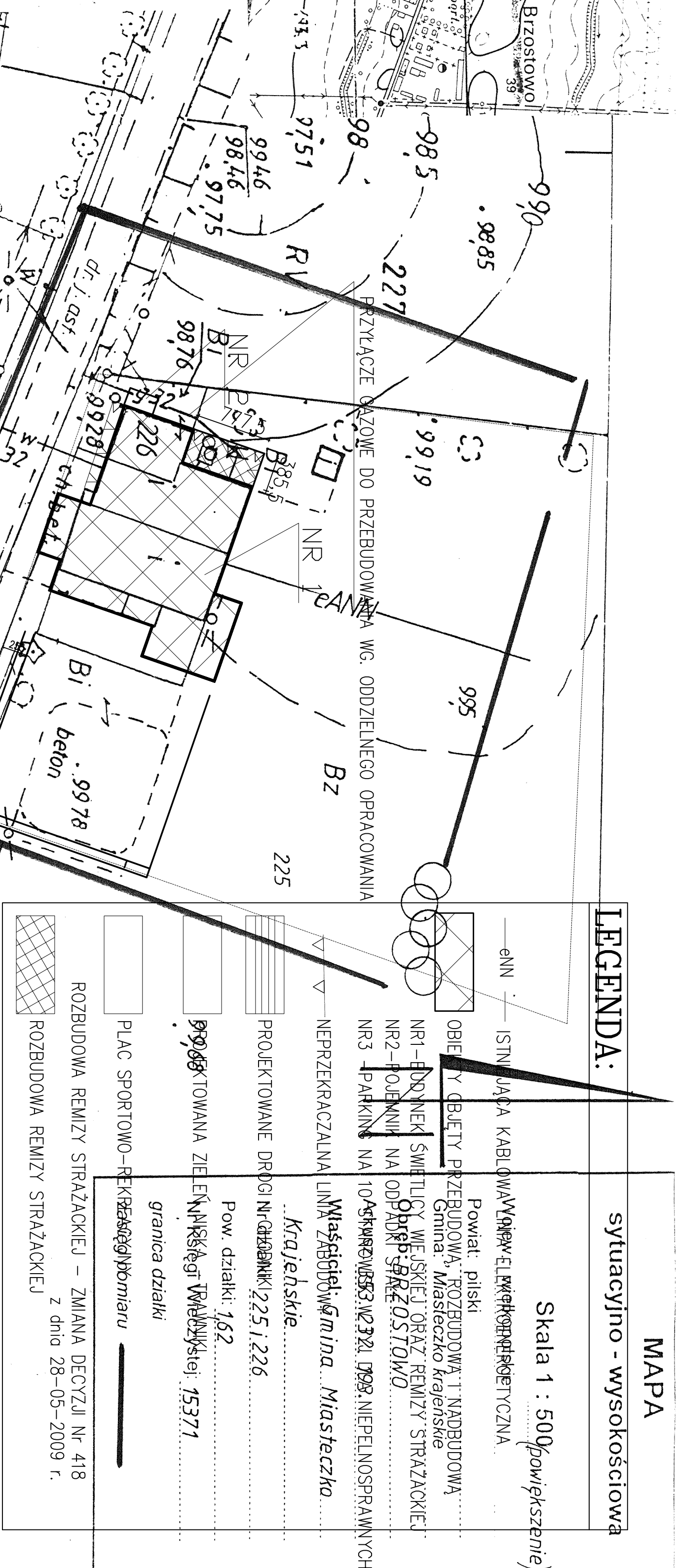
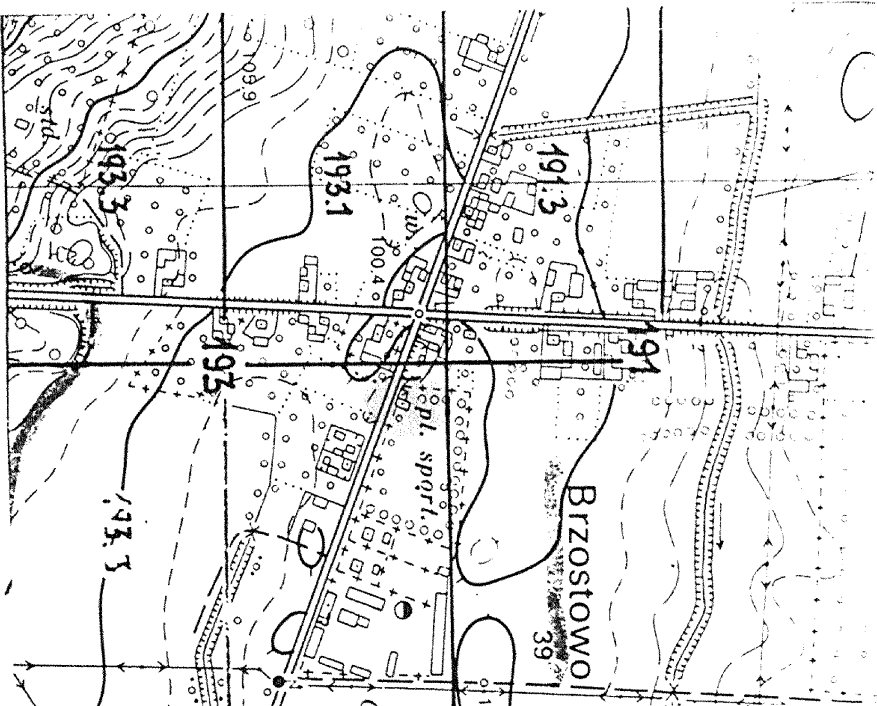
ELEWACJE PROJEKTOWANE



ELEWACJE PROJEKTOWANE



Objekt / Temat: Budynek świetlicy wiejskiej Z REMIZĄ STRAŻACKĄ			
Adres/Nr działki: Brzostowo – dz. nr 225 i 226			
Inwestor: Gmina Miasteczko Krajeńskie 88-350 Miasteczko Kroj; ul. Dobrowskiego 16			
Faza: PROJEKT BUDOWLANO – WYKONAWCZY			
Jednostka Projektowa: convit Przedsiębiorstwo Usług Inwestycyjnych Wólcz ul.Woj.Polskiego 54 tel./fax. 0–67–258–27–96 e_mail: convit@poczta.onet.pl			
Główny projekt:	tech. Andrzej Szachów		
Branża: Architektura			
Projektanci:		Nr uprawnień	Podpis
Projekt, opracow.	inż. Józef Hołowski	5113/61	
Sprawdz.	mgr inż. arch. Andrzej Tyszczyński	A/PMB/8300/124/79	
Tytuł rys. : Elewacja projektowana			
Data: 11.2009r		Skala : 1:100	Nr rys. : 8
Projekt opracowywany w ramach zadania Stworzenie malarstwa polskiego powiatu z roku 1918 Prace budowlane wykonywać zgodnie ze sztuką budowlaną			



BILANS TERENU ~~dot.~~ zmiany decyzji

POWIERZCHNIA ZABUDOWY:	455,22m ²
POWIERZCHNIA DROG I SCHODNIKÓW:	595,23m ²
ZIELEN:	41,10m ²
POWIERZCHNIA PARKINGU :	125m ²

~~0,08%~~

WYKONANIE

PROJEKT ZAGOSPODAROWANIA TERENU

UŚCUGI GEODEZYJNE GEODETA UPRAWNIONY

Kazimierz Wojno

Nr upr. zawodowych 845

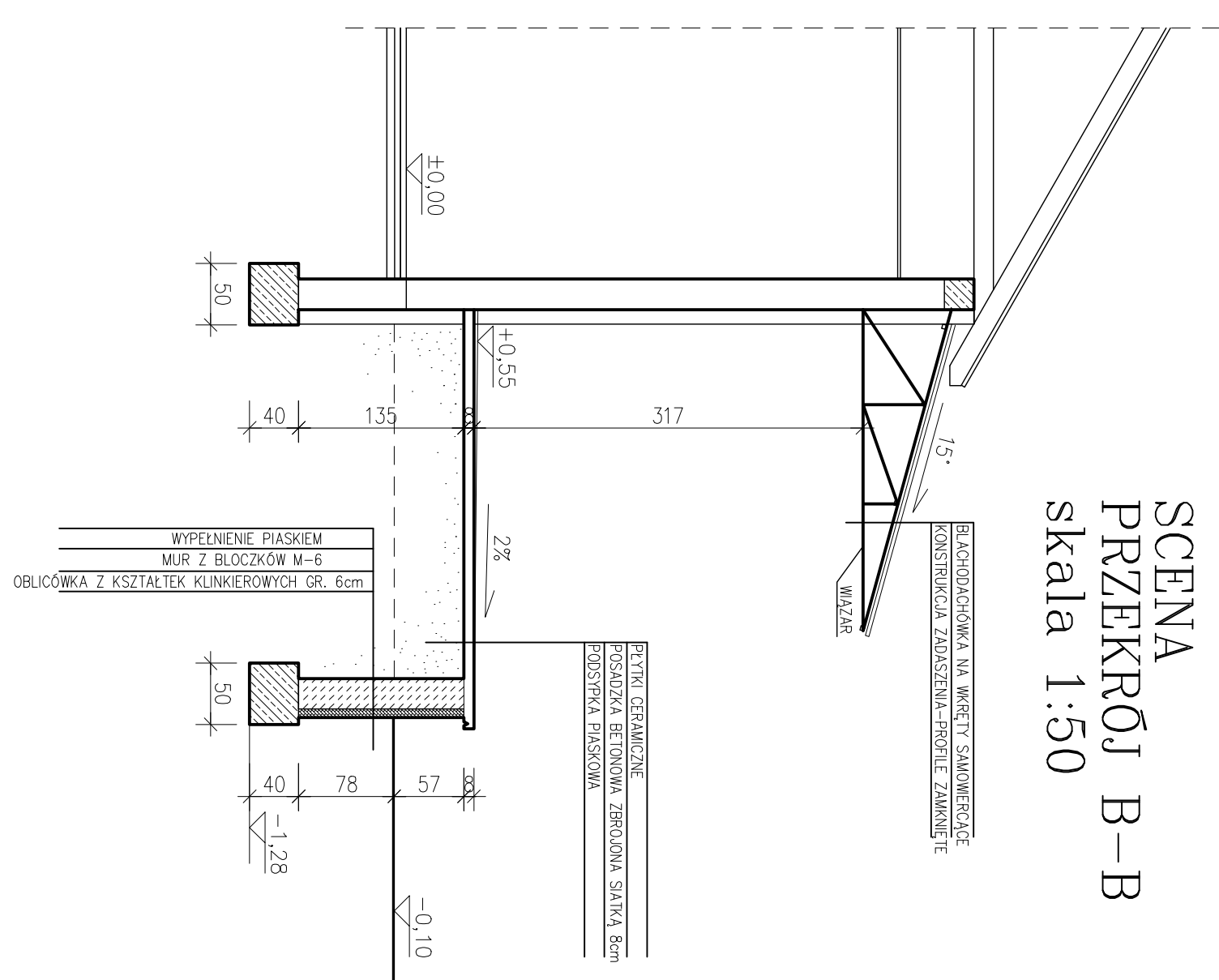
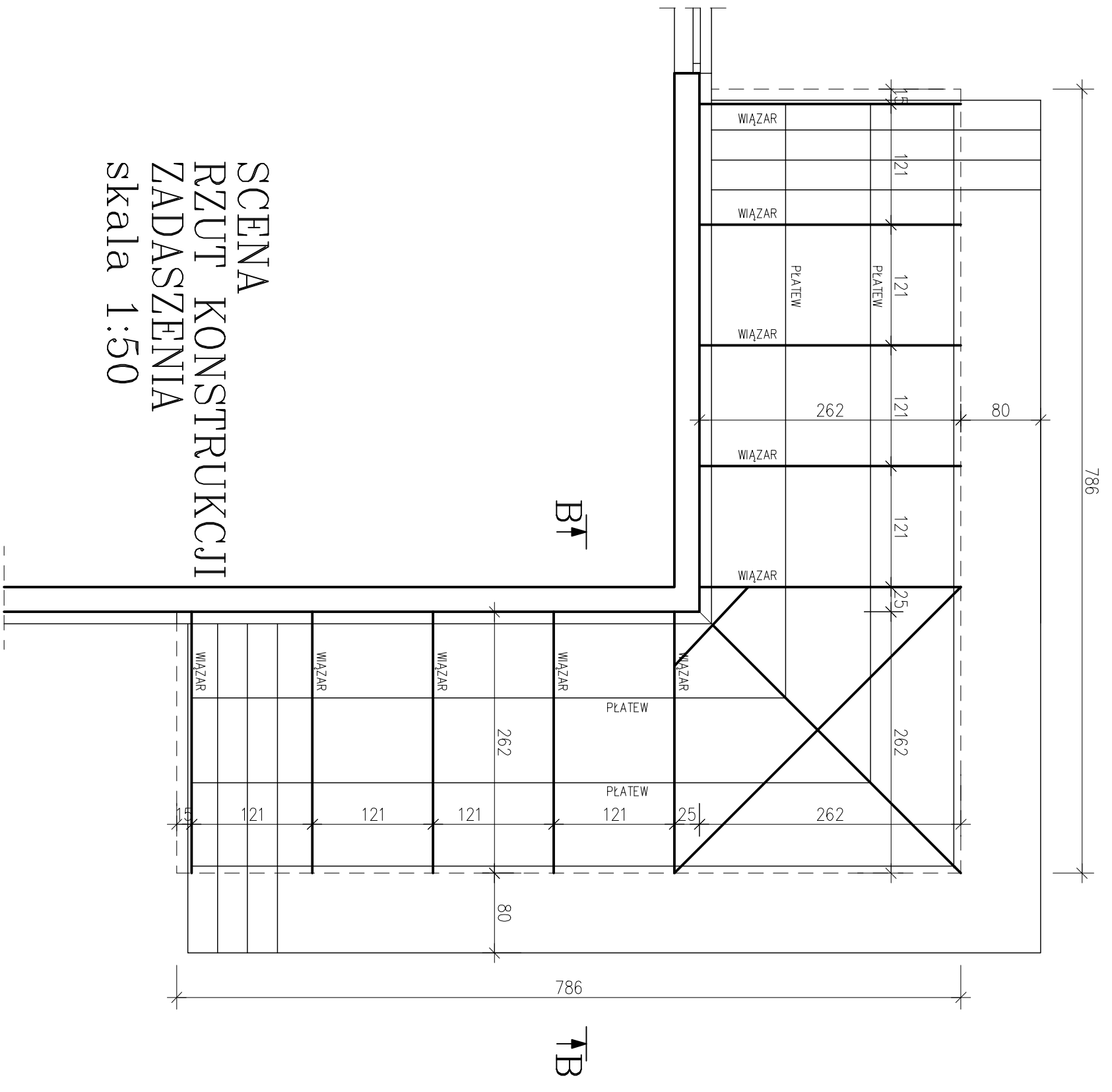
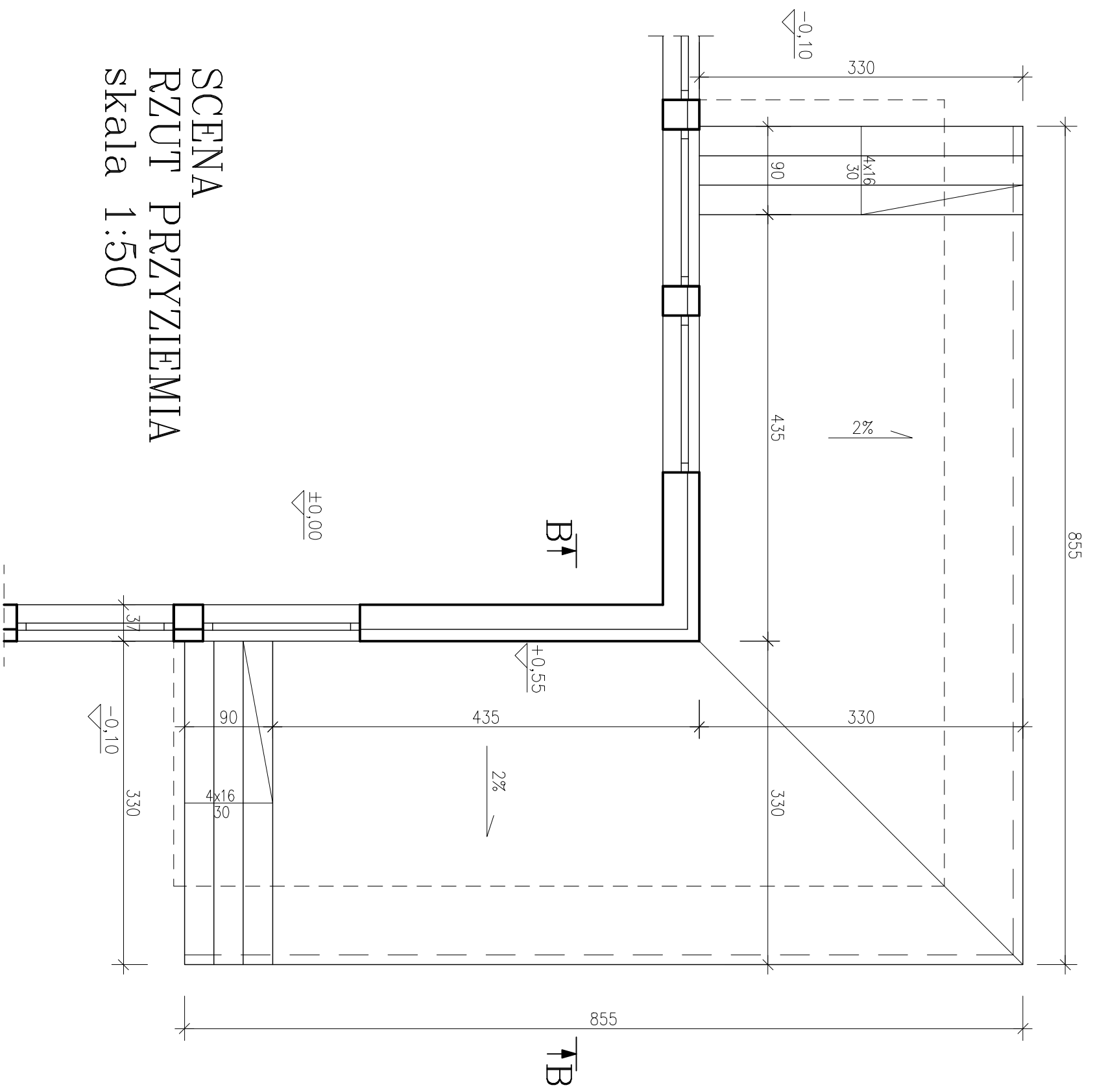
ul. Pomiatowskiego 3, tel. 28-7-28-28
89-350 Miasteczko Krajeńskie
NIP 764-103-47-69, Regon 570026564

BUDYNEK ŚWIE TLIC Y WIE JSKIEJ Z REMIZĄ STRAŻĄCĄ

WIES BRZOSTOWO DZ. NR 225 i 226 234mina Miasteczko Krajeńskie

REC-2382-31/2008

[illegible]



ZAŁĄCZNIK
DO DOKUMENTACJI
PRZETARGOWEJ—
—SCENA ZEWNĘTRZNA