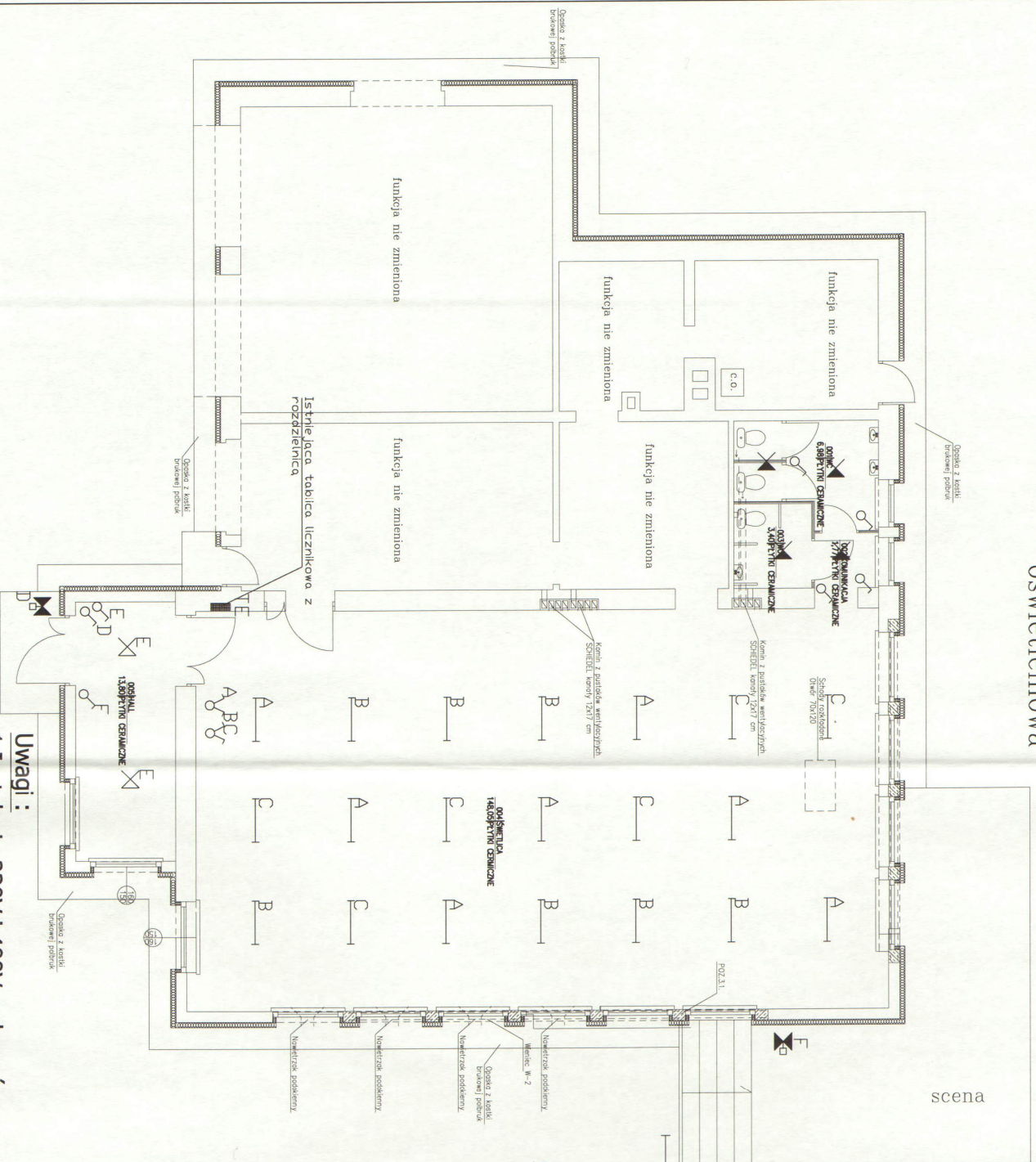


INSTALACJA Elektryczna oświetleniowa

RZUT PRZYZIEMIENIA 1:50



Oznaczenia opraw oświetleniowych

- wypust oświetleniowy 3-bieg./plafoniera/
- oprawa bryzgoszczelna łazienkowa
- oprawa halogenowa z czujnikiem ruchu
- oprawa świetłówkowa OKN236

Oznaczenia osprzętu elektrycznego

- łącznik p.t. 1-bieg.
- łącznik p.t. 2-bieg.

STAROSTWO POWIATOWE
w PILE
Al. Niepodległości 33/35

Obiekt / Temat:

Budynek świetlicy wiejskiej

Adres/Nr cz.akt: Bralin - dr. nr 225 i 226

Investor: Gmina Miejsko Królewskie

Faza: PROJEKT BUDOWLANO - WYKONAWCZY

Jednostka projektowa: convil

Przedsiębiorstwo Usług Inwestycyjnych

Wólcz ul.Woj.Polskiego 54

tel./fax. 0-67-256-27-96

e-mail: convil@poczta.onet.pl

projekt: techn. Andrzej Srodek

branża: budowlana elektryczna

projektant: inżynier

projekt: inżynier

projekt: inżynier

projekt: inżynier

projekt: inżynier

projekt: inżynier

projekt: inżynier

projekt: inżynier

projekt: inżynier